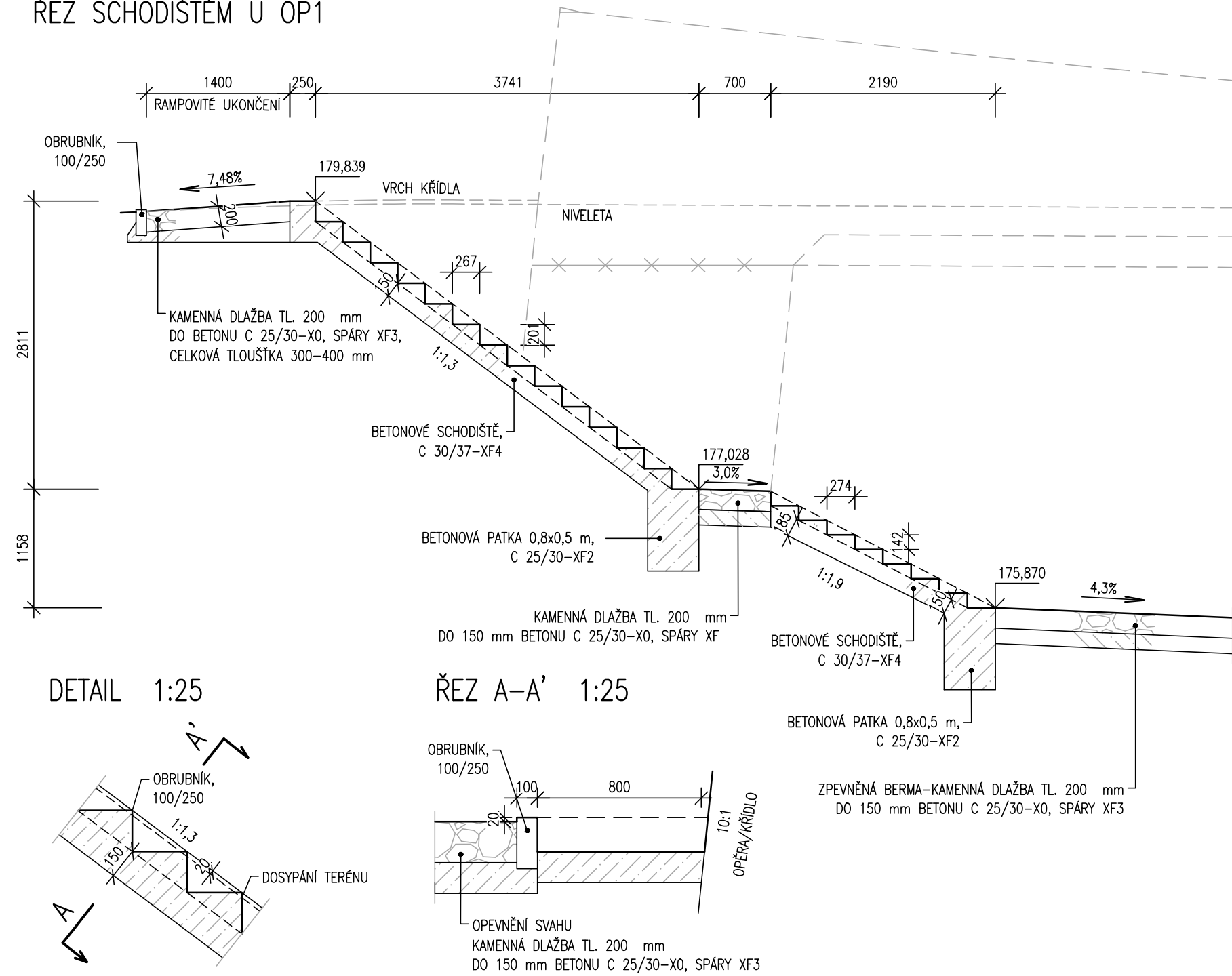


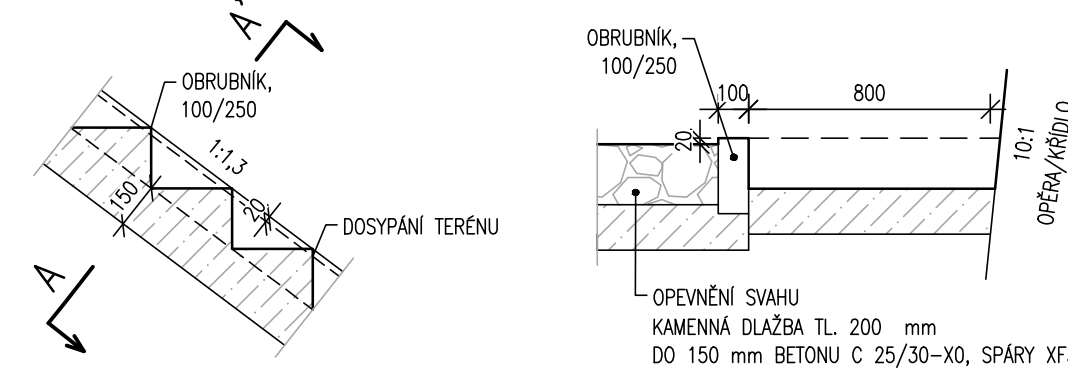
SCHODIŠTĚ 1:50

ŘEZ SCHODIŠTĚM U OP1



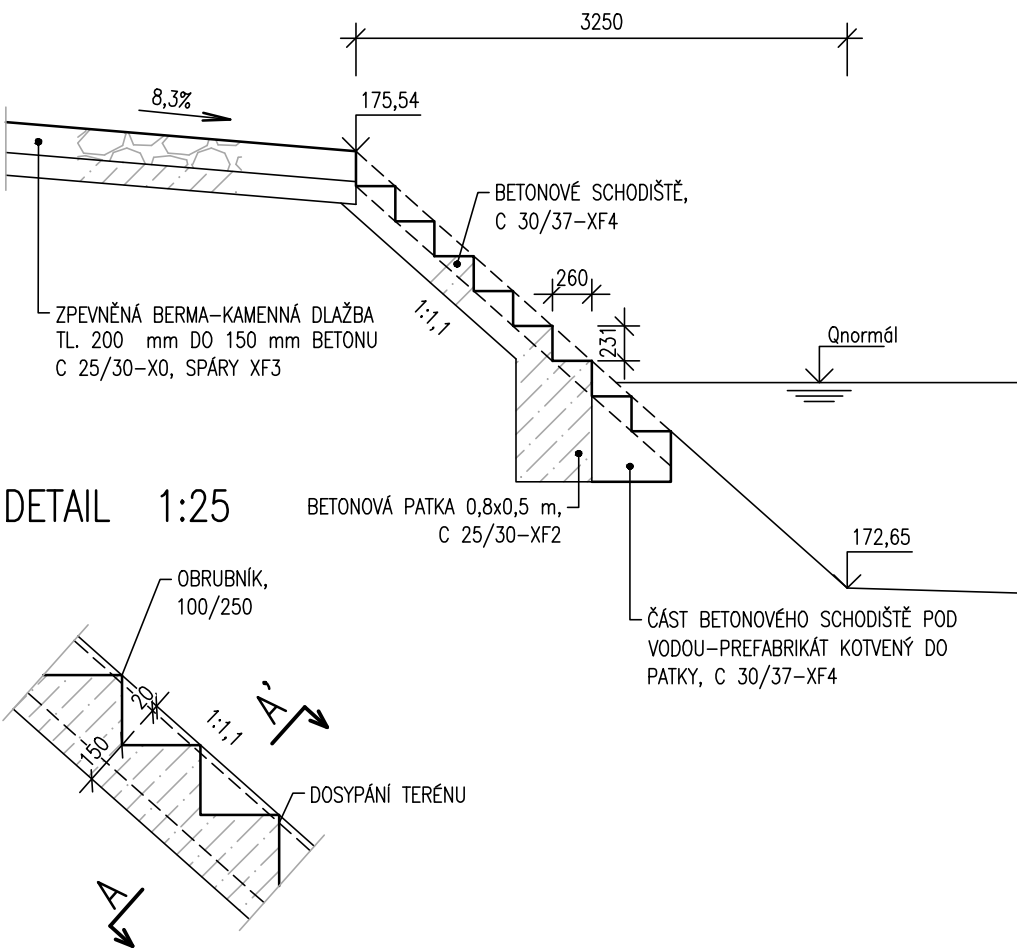
DETAIL 1:25

ŘEZ A-A' 1:25

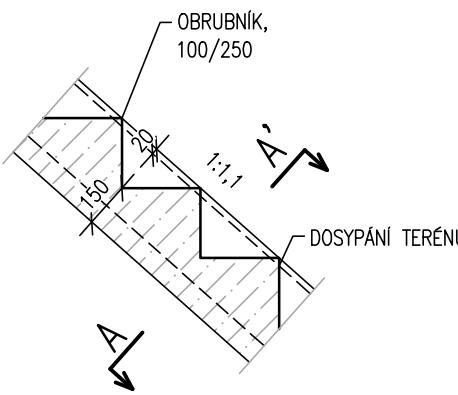


VÝVAŽIŠTĚ 1:50

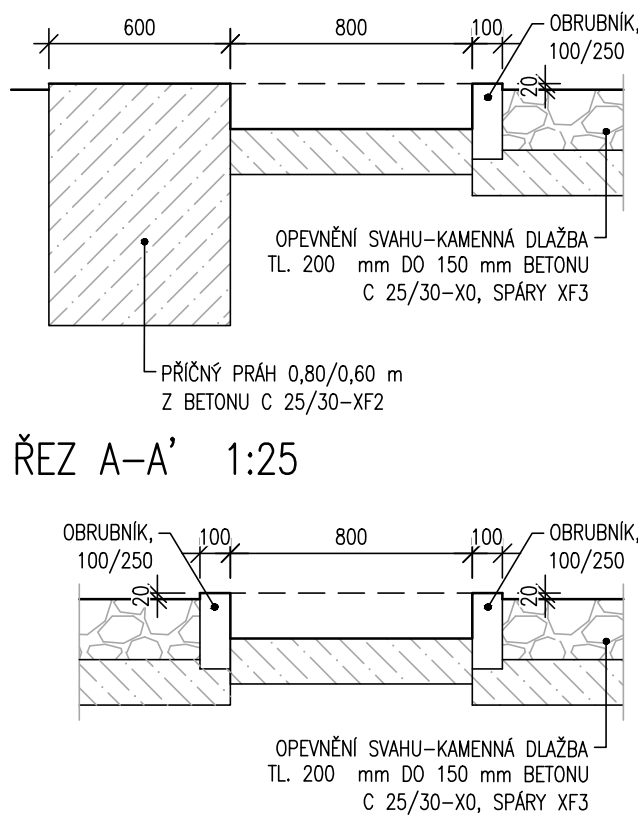
ŘEZ SCHODIŠTĚM PRO VÝSTUP NA BERMU



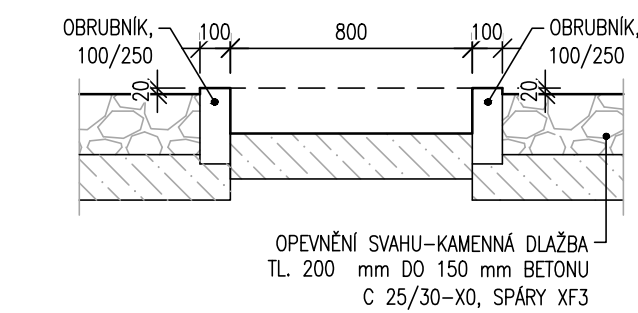
DETAIL 1:25



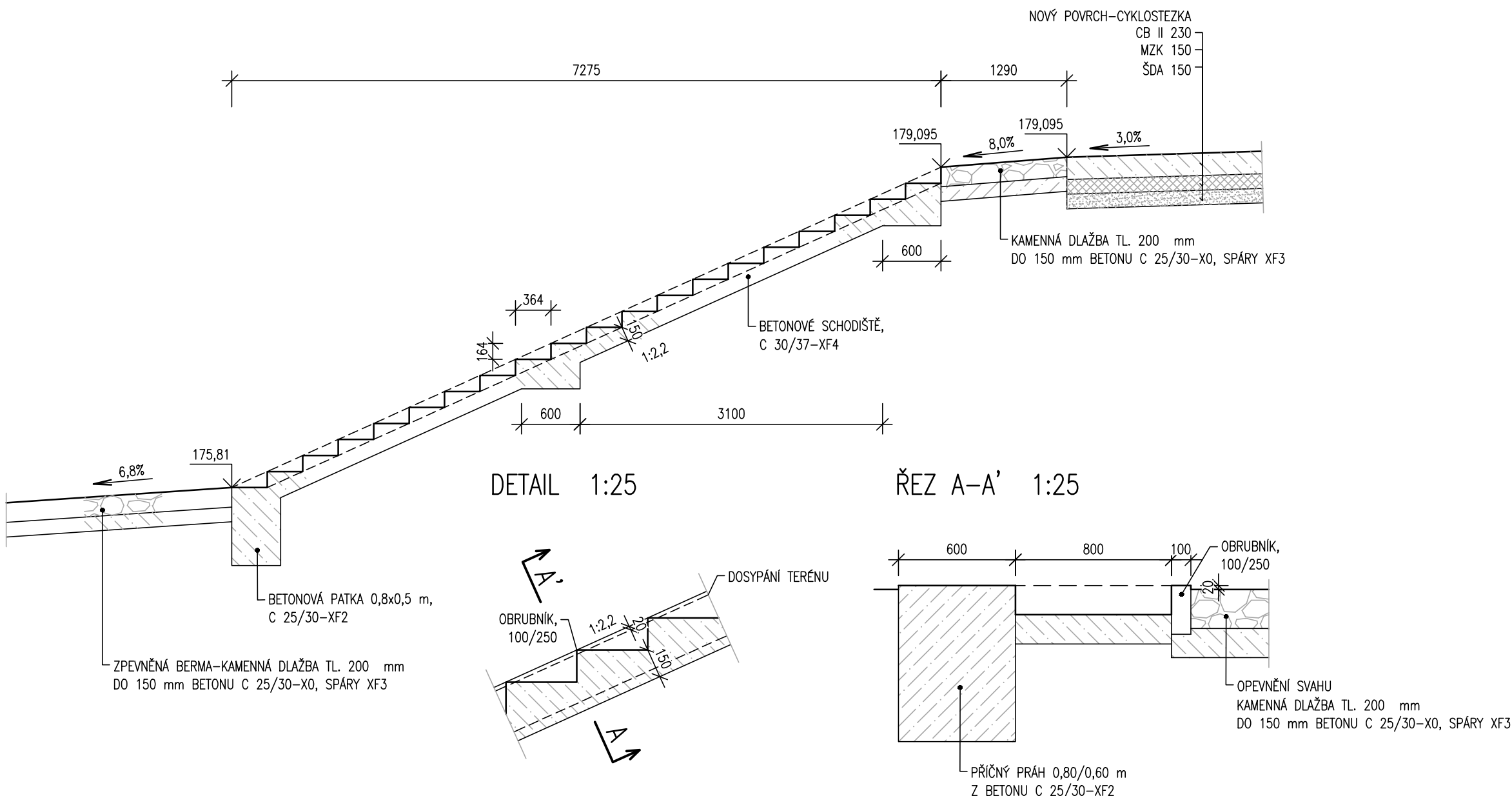
ŘEZ A-A' 1:25 (schodiště u prahu)



ŘEZ A-A' 1:25

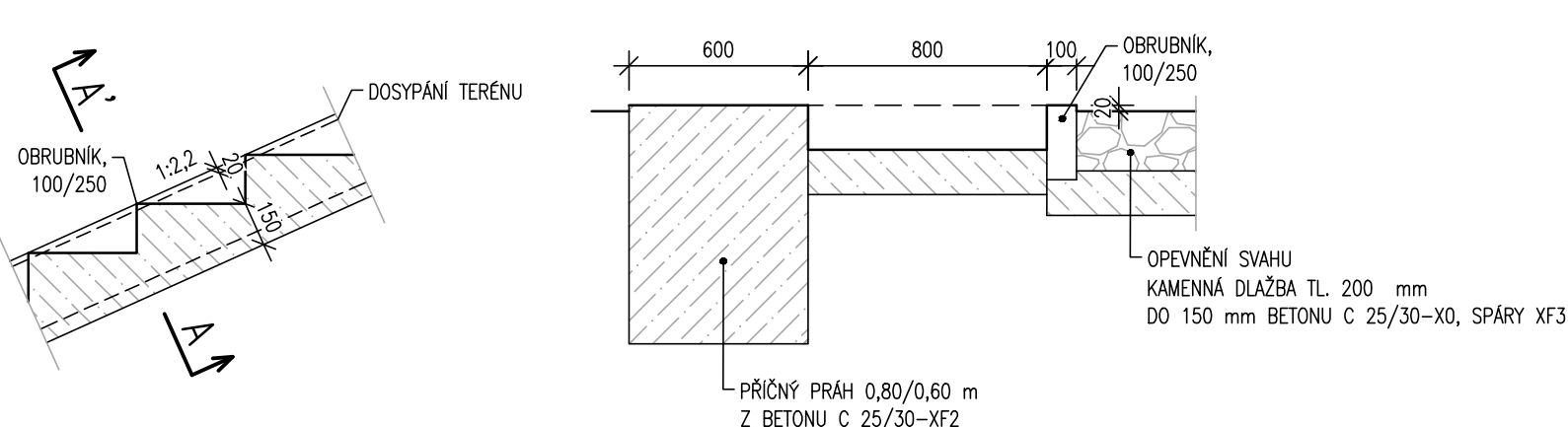


ŘEZ SCHODIŠTĚM U OP2

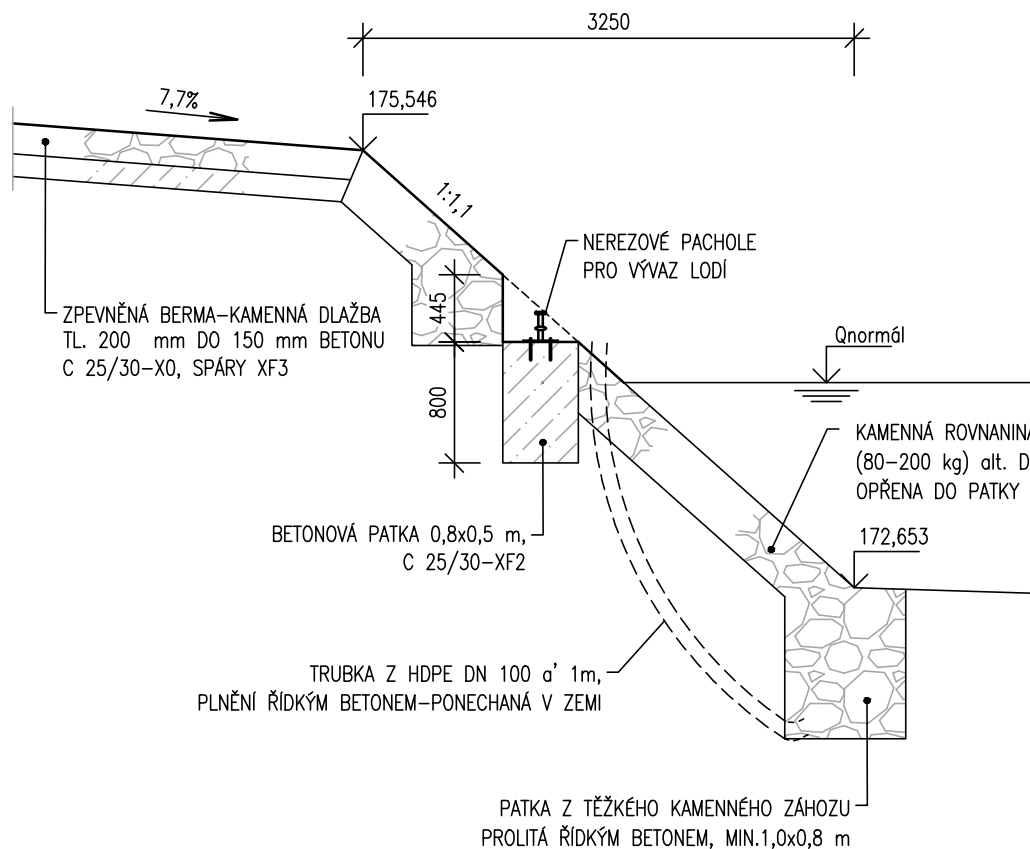


DETAIL 1:25

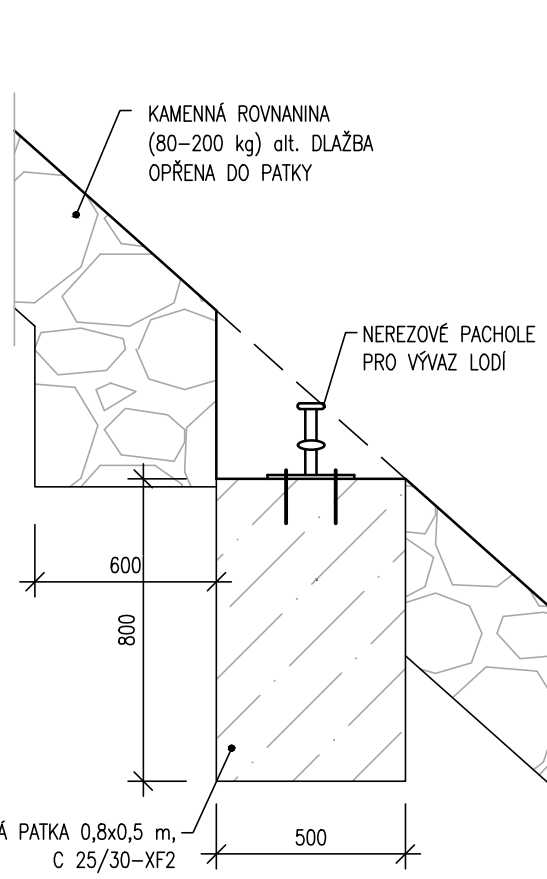
ŘEZ A-A' 1:25



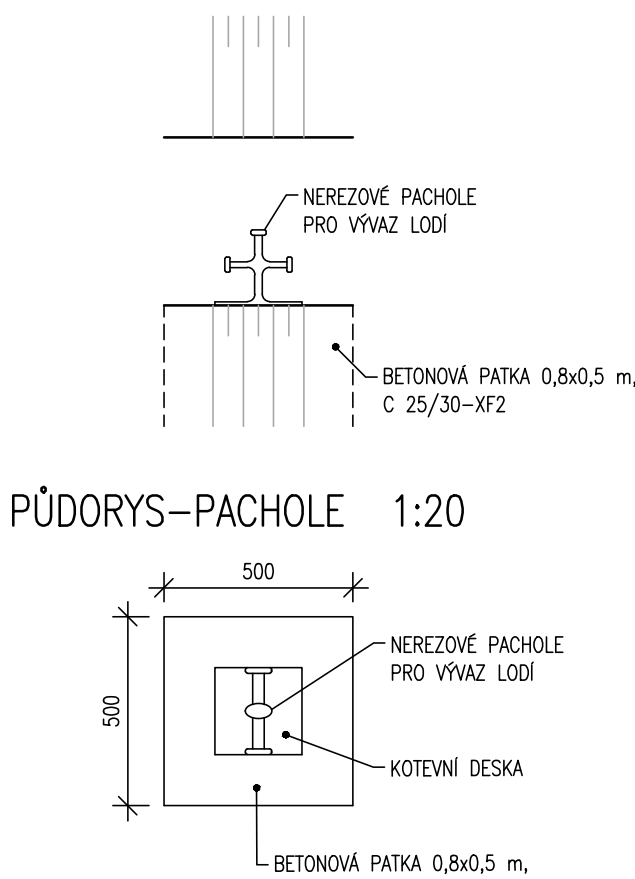
ŘEZ BERMOU A SVAHEM KORYTA



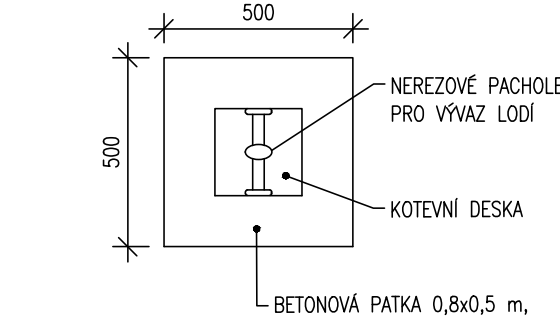
DETAIL-PACHOLE 1:20



ČELNÍ POHLED-PACHOLE 1:20



PŮDORYS-PACHOLE 1:20



TABULKA POUŽITÝCH BETONŮ – PODROBNÁ SPECIFIKACE DLE ČSN EN 206

- BETON A SPÁRY KAMENNÉ DLAŽBY DO BETONU
C 25/30-X0-CL 0,2-Dmax 4-S1 (ZAVLHLÁ SMĚS), SPÁROVACÍ (TŘEBA SANAČNÍ) MALTA XF3
- BETONOVÁ PATKA
C 25/30-XC4, XD1, XF2-CL 0,2-Dmax 22-S3
- SCHODIŠTĚ
C 30/37-XC4, XD3, XF4-CL 0,2-Dmax 22-S3
- BETONOVÉ PRAHY
C 25/30-XC4, XD1, XF2-CL 0,2-Dmax 22-S3
- PATKA-KAMENNÝ ZÁHOZ PROLITÝ ŘÍDKÝM BETONEM
C 25/30-XC3, XF3-CL 0,2-Dmax 8-S5-S6...CEMENT „R” S URYCHLENÝM TUHNUTÍM
+ URYCHLOVAČ TUHNUTÍ NA BÁZI POLYMERŮ, AKRYLÁTŮ APOD.

SO 201

Souřadnicový systém: S - JTSK
Výškový systém: Bpv

Hlavní projektant:	Ing. Jaromír RUŠAR		
Zodpovědný projektant:	Ing. Jaromír RUŠAR		
Vypracoval:	Ing. Petra STROUHALOVÁ		
Kontroloval:	Ing. Jaromír RUŠAR		
Kraj:	Zlínský	Datum:	02 / 2017
Zadavatel:	Město Kunovice	Formát:	8 A4
Název akce:	Lávka přes Olšavu	Měřítka:	1:50
Název objektu:	SO 201 - LÁVKA	Účel:	DSP+PDPS
Název výkresu:	SCHODIŠTĚ - VÝVÁŽIŠTĚ	Čís.zakáz.:	72 - 2016
		Archivní čís.:	25 - 2016
		Čís.soupravy:	Čís. výkresu:
			10